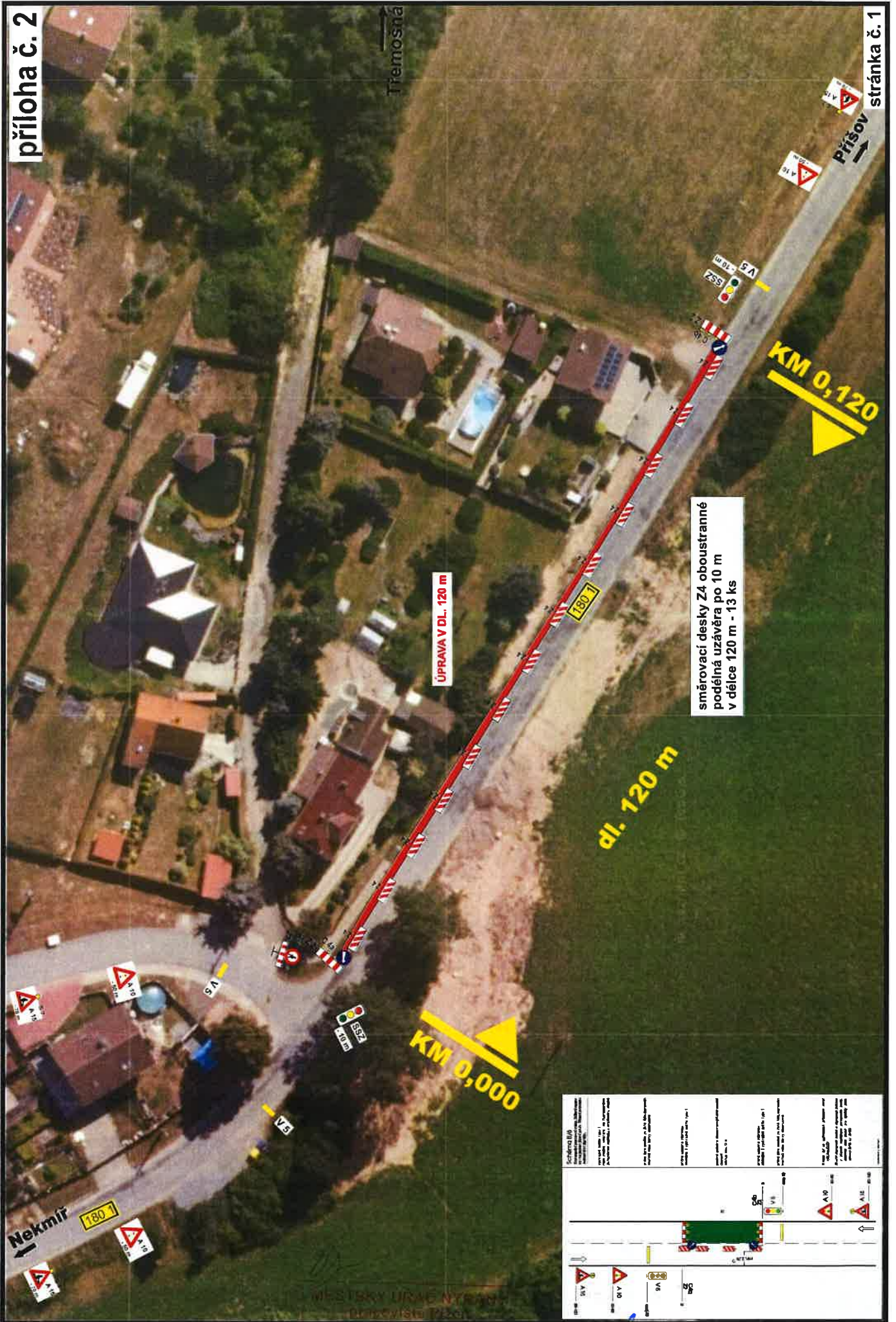


# DOPRAVNÍ OPATŘENÍ PŘI VÝSTAVBĚ CHODNÍKU PODÉL SIL. III/180 1 V OBCI NEVŘEŘ - 1. ETAPA

příloha č. 2



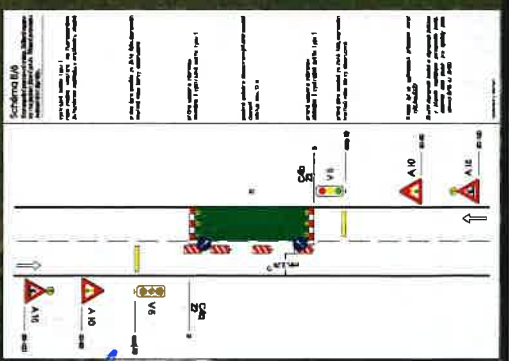
ÚPRAVA V DL. 120 m

dl. 120 m

KM 0,120

KM 0,000

směrovací desky Z4 oboustranné  
podélná uzávěra po 10 m  
v délce 120 m - 13 ks



20.4.26

Úřad dopravy  
Škroupova 1017/11, 304 66 Plzeň

00-Bov/14439/26

