



## AKCE: III/203 5 Blatnice

### - vodovodní a kanalizační přípojka k pozemku 75/1, k.ú. Blatnice u Nýřan

#### DOPRAVNÍ OPATŘENÍ:

- úplná uzavírka silnice pro motorová vozidla III/2035 v obci Blatnice před pozemkem 75/1, k.ú. Blatnice (mezi objekty Blatnice č.p. 123 a č.p. 332)
  - **objízdná trasa pro veškerý provoz motorových vozidel mimo BUS** je navržena z obce Blatnice po silnici III/203 5 z Blatnice do obce Hněvnice, po silnici III/203 12 do obce Vlkyš, Heřmanova huť, Horní Sekyřany a po silnici II/203 přes obec Dolní Sekyřany směrem Nýřany a po silnici III/203 5 zpět do obce Blatnice
  - délka objízdné trasy 13,9 km
  - bude zajištěn bezpečný **průchod chodců a případně průjezd cyklistů** po trase 2301 „Kamenný Újezd – Blatnice – Rochlov – Hněvnice“ po straně komunikace, která je nedotčena výkopem
  - **autobusové zastávky „Blatnice“**, které jsou ve slepém úseku před uzavírkou - budou po dobu provádění stavebních prací zrušeny
  - **obousměrná náhradní trasa pro BUS** je navržena ve směru od Rochlova po silnici III/203 5 do obce Blatnice, kde za přejezdem ČD odbočí vpravo do zástavby a za objektem Blatnice 249 odbočí vlevo a před napojením na silnici III/203 5 obslouží provizorní zastávky „Blatnice“ ve směru z Rochlova před objektem Blatnice č.p. 90 a ve směru do Rochlova před objektem Blatnice č.p. 68, dále BUS pokračuje ve své původní trase
  - v celé trase náhradní trasy pro BUS budou vyblokována parkující vozidla dopravními značkami č. B28+E13 „PLATÍ OD... DO...“ a na obou vjezdech ze silnice III/203 5 do trasy BUS budou osazeny dopravní značky č. IP 22 „POZOR PRŮJEZD AUTOBUSU“
- dle požadavku Plzeňského organizátora veřejné dopravy POVED s.r.o. zhotovitel zajisti:**
- ořez stromů na trase BUS v zástavbě cca před objektem Blatnice č.p. 344, tak aby nebránily průjezdu autobusu
  - v úseku od sjezdu u přejezdu cca od objektu Blatnice č.p. 310 k objektu č.p. 250 bude komunikace v celém úseku zpevněna šterkem a komunikace podél nové zástavby bude dosypána do sjízdného stavu (budou zasypány díry)
- dopravní značení bude osazeno dle návrhu: DETAIL 1 - DETAIL 10
  - při provádění stavebních prací nesmí dojít k ohrožení bezpečnosti silničního provozu, v případě nutnosti bude provoz řízen osobami poučenými a náležitě vybavenými podle dle zákona č. 361/2000 Sb., o provozu na pozemních komunikacích a o změnách některých zákonů (zákon o silničním provozu), ve znění pozdějších předpisů a vyhlášky Ministerstva dopravy č. 294/2015 Sb., kterou se provádějí pravidla provozu na pozemních komunikacích.
  - před zahájením prací budou uživatelé objektů v uzavřené oblasti a v oblasti dotčené trasou pro BUS informováni o rozsahu a termínu uzavírky a o omezení parkování vozidel.

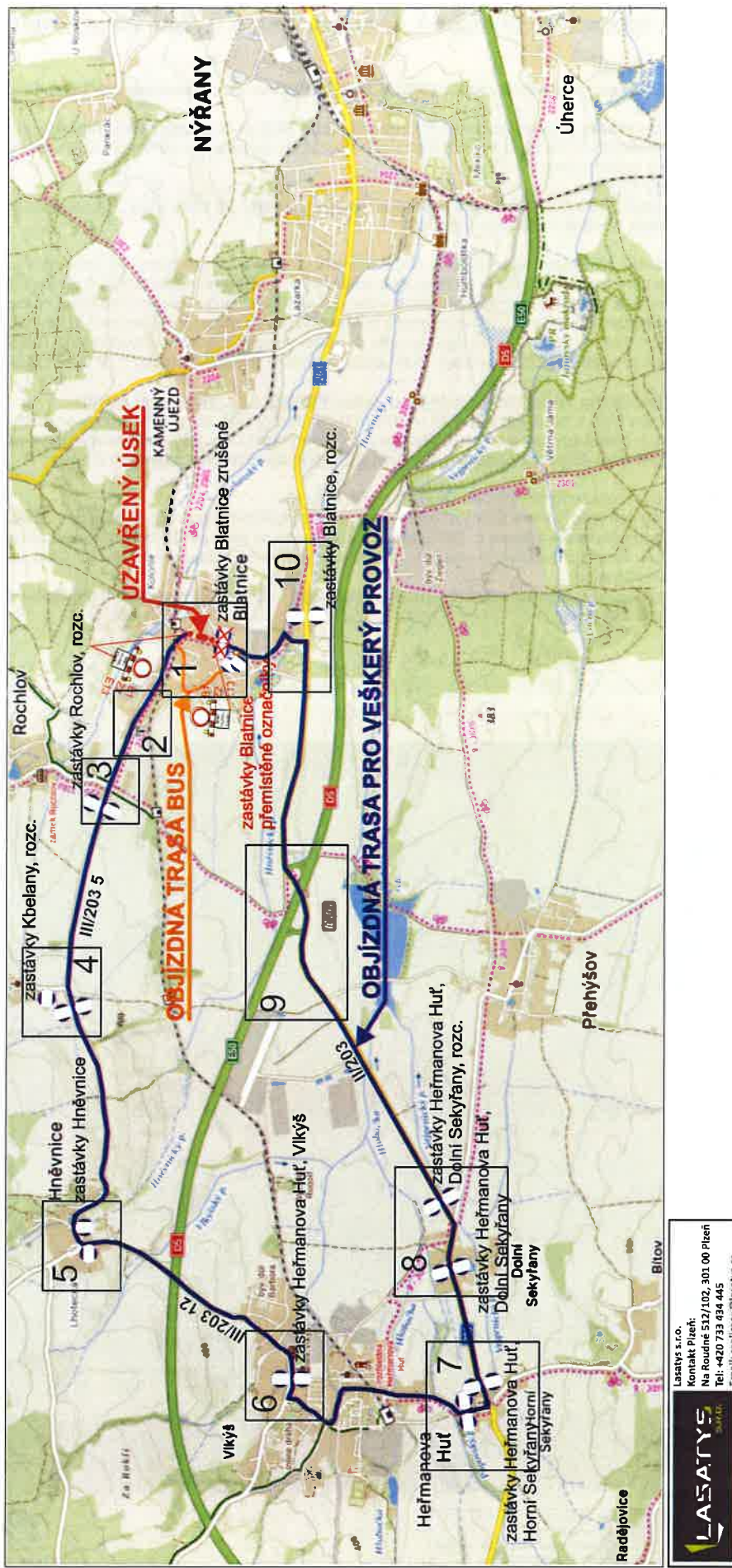


OP 304/14650/26  
MĚSTSKÝ ÚŘAD NÝŘANY  
pracoviště Plzeň  
Odbor dopravy  
Škroupova 1017/11, 304 66 Plzeň  
10.4.26

AKCE: III/203 5 Blatnice, vodovodní a kanalizační přípojka k pozemku 75/1, k.ú. Blatnice u Nýřan

**DOPRAVNÍ OPATŘENÍ:**

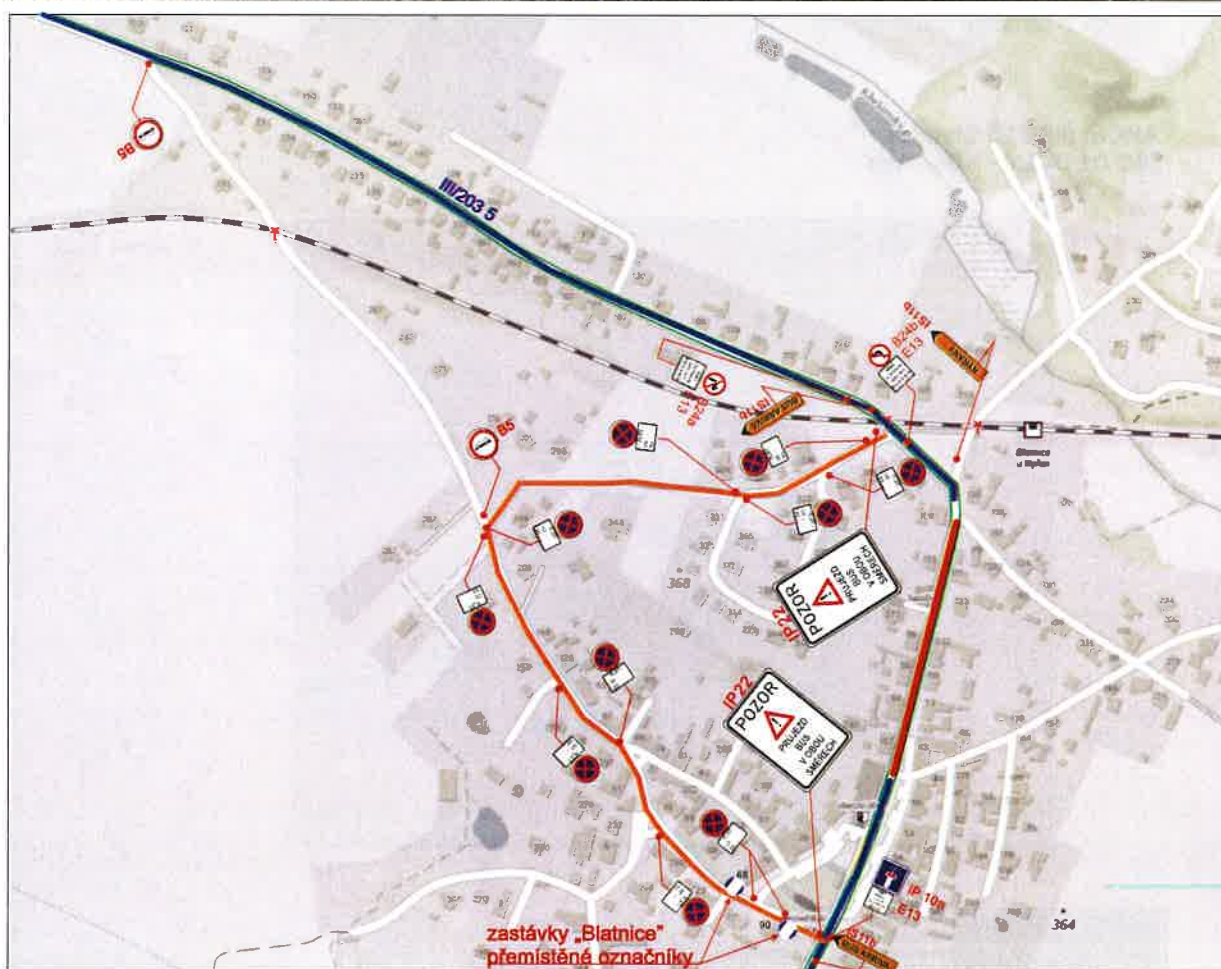
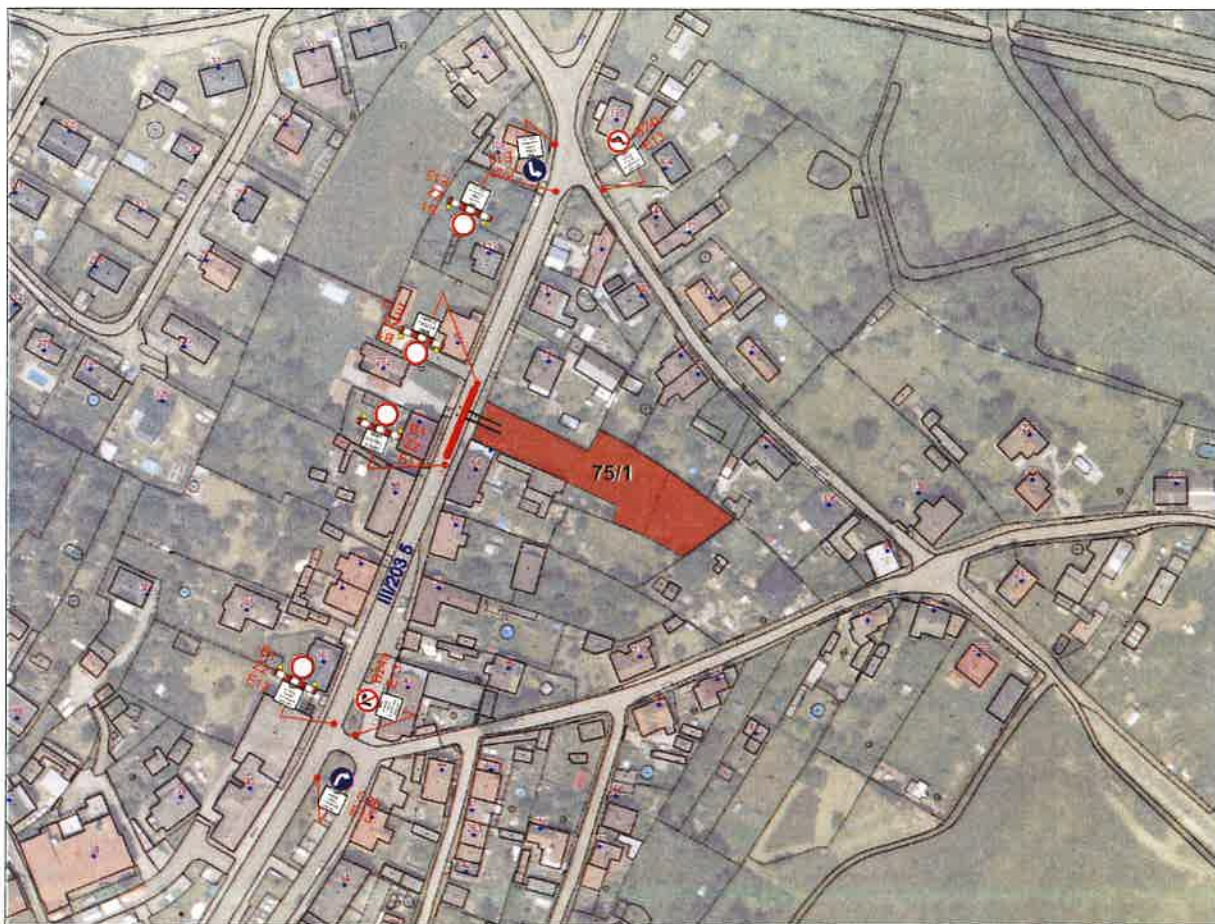
- schéma objízdné trasy a zastávek BUS
- schéma jednotlivých detailů dopravního opatření č. 1 - 10



LASATYS s.r.o.  
Kontakt Pízeň:  
Na Roudné 532/102, 301 00 Pízeň  
Tel: +420 733 434 445  
Email: realizace@lasatys.cz

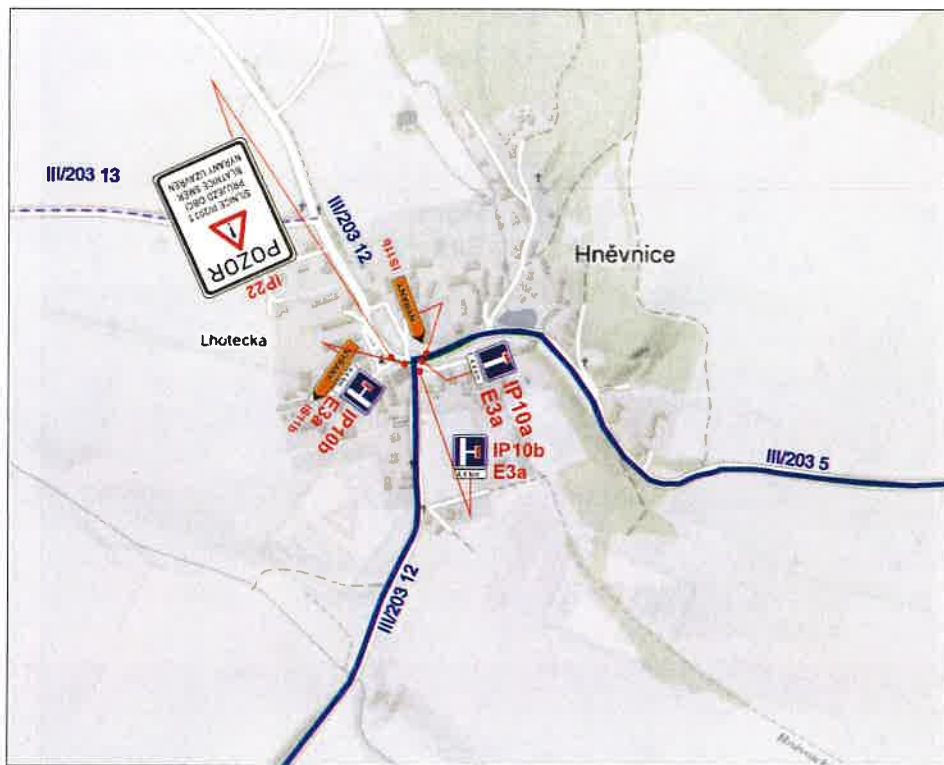


AKCE: III/203 5 Blatnice - DIO DETAIL 1 + 2 - BLATNICE

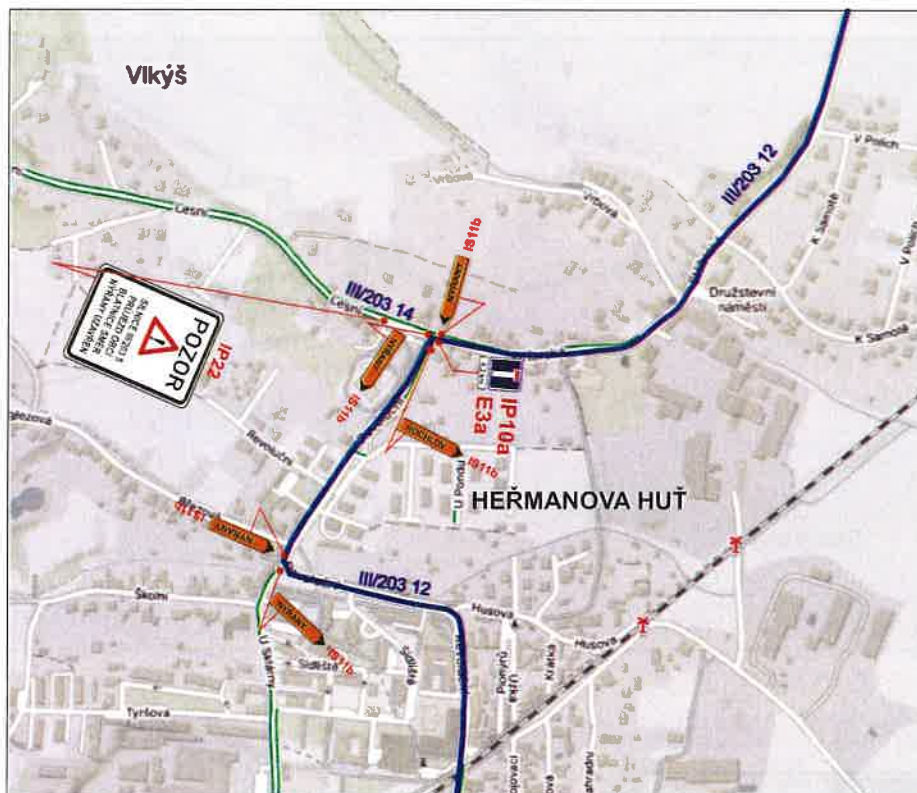




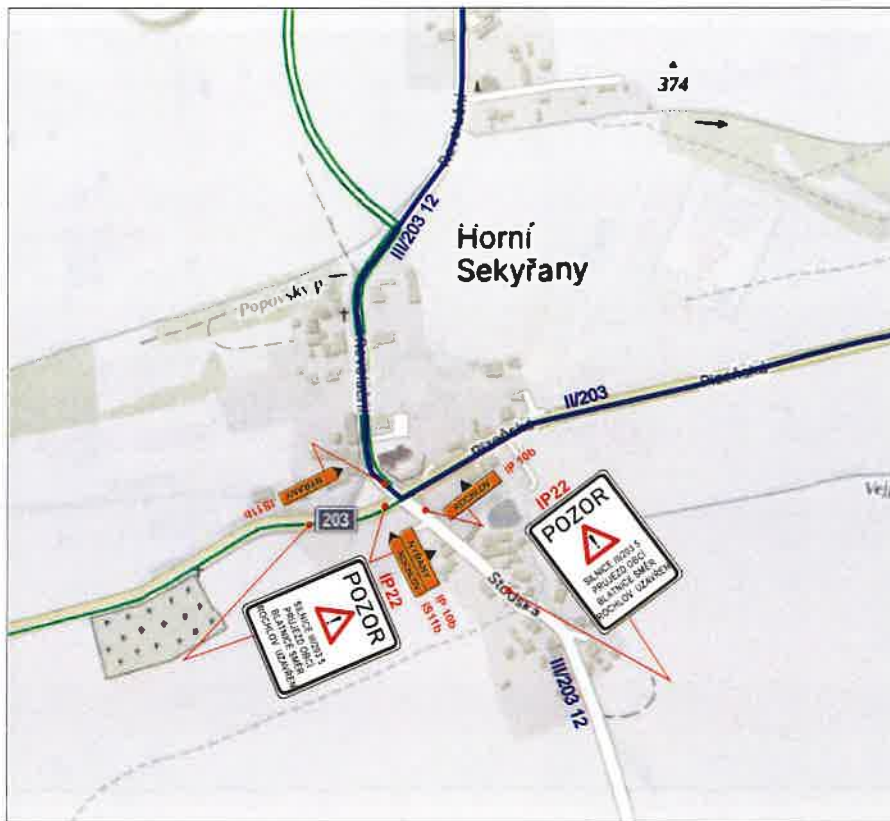
AKCE: III/203 5 Blatnice  
DIO DETAIL 5 - HNĚVNICE



AKCE: III/203 5 Blatnice  
DIO DETAIL 6 - HEŘMANOVA HUŤ



AKCE: III/203 5 Blatnice  
DIO DETAIL 7 - HORNÍ SEKYŘANY



AKCE: III/203 5 Blatnice  
DIO DETAIL 8 - DOLNÍ SEKYŘANY

